



Задание №9

Разные территории Земли, их обеспеченности ресурсами

ТРЕНИРОВОЧНЫЕ УПРАЖНЕНИЯ

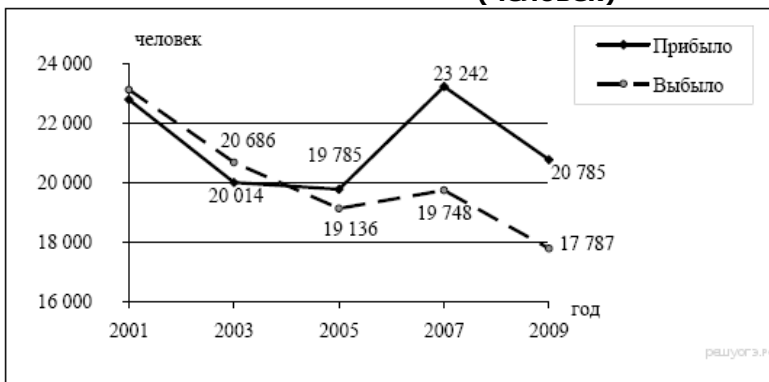
1. Определите миграционный прирост населения России в 1994 г. Ответ запишите в виде числа.

Международная миграция населения в России (человек)

Годы	1994	1998	2002	2006	2010
Прибыло	1 355 335	999 657	682 754	670 191	609 457
Выбыло	1 097 016	944 053	729 910	704 044	705 468

2. Определите миграционный прирост населения Тверской области в 2005 г. Ответ запишите в виде числа.

Общие итоги миграции населения в Тверской области в 2001–2009 гг. (человек)



3. Определите миграционный прирост населения Алтайского края в 2009 г. Ответ запишите в виде числа.

Изменение численности населения Алтайского края в 2007–2010 гг.

Показатель	2007 г.	2008 г.	2009 г.	2010 г.
Общий прирост населения за год, человек	-14 830	-11 702	-6062	-9803
Естественный прирост населения за год, человек	-9039	-6756	-4868	-5516

4. Определите миграционный прирост населения Астраханской области в 2010 г. Ответ запишите в виде числа.

Изменение численности населения Астраханской области в 2007–2010 гг.

Показатель	2007 г.	2008 г.	2009 г.	2010 г.
Общий прирост населения за год, человек	6747	4367	1872	-381
Естественный прирост населения за год, человек	-615	561	820	671

5. Определите миграционный прирост (всего) населения РФ в 2010 г. Ответ запишите в виде числа.

Международная миграция населения Российской Федерации в 2009–2010 гг (человек)

	Число прибывших в РФ		Число выбывших из РФ	
	2009 г.	2010 г.	2009 г.	2010 г.
Всего:	279 907	191 656	32 458	33 578
в том числе:				
Украина	45 920	27 508	5737	6278
Армения	35 753	19 890	983	698
Таджикистан	27 028	18 188	610	694
Азербайджан	22 874	14 500	1130	1111

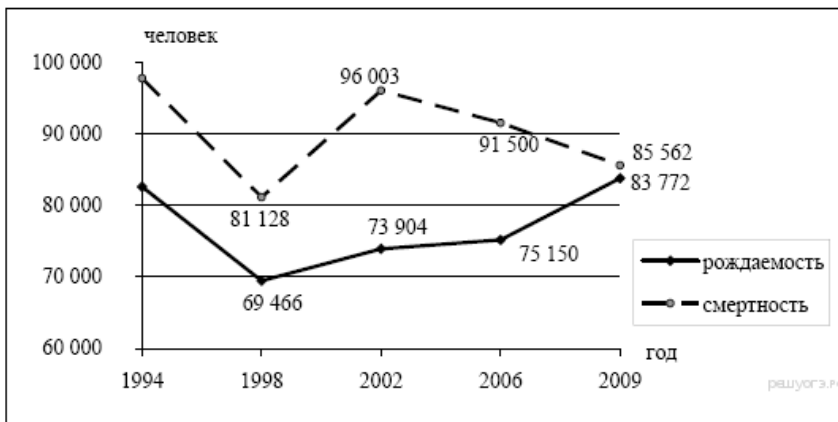
6. Определите миграционный прирост (всего) населения РФ в 2009 г. Ответ запишите в виде числа.

Миграция населения Российской Федерации со странами СНГ в 2009–2010 гг. (человек)

	Число прибывших в РФ		Число выбывших из РФ	
	2009 г.	2010 г.	2009 г.	2010 г.
Всего:	261 495	17 1940	20 326	21 206
в том числе:				
Казахстан	45 920	27 862	5737	7329
Армения	35 753	19 890	983	698
Белоруссия	5517	4894	2573	2899
Азербайджан	22 874	14 500	1130	1111

7. Определите естественный прирост населения Дальневосточного ФО в 2009 г. Ответ запишите в виде числа.

Воспроизводство населения в Дальневосточном ФО в 1994–2009 гг. (человек)



8. Используя данные таблицы, определите среднюю плотность населения Воронежской области в 2007 г. Ответ запишите в виде числа.

Площадь территории и численность населения отдельных регионов России

Регион	Площадь территории, тыс. км ²	Численность населения по годам, тыс. чел								
		всего			городского			сельского		
		1995	2000	2007	1995	2000	2007	1995	2000	2007
Ярославская область	36,5	1453	1406	1320	1171	1131	1077	281	275	243
Воронежская область	52,5	2495	2441	2310	1525	1500	1456	970	941	854
Республика Алтай	92,6	199	202	205	47	52	54	152	150	151
Магаданская область	461,4	267	202	169	228	183	160	39	19	9

9. Используя данные графика, определите показатель естественного прироста населения в 1994 г. Ответ запишите в виде числа.



10. Используя данные таблицы 1, определите долю городского населения в общей численности населения в Республике Тыва в 2007 г. Ответ запишите в виде числа.

Площадь территории и численность населения отдельных регионов РФ

Регион	Площадь территории, тыс. км ²	Численность населения по годам, тыс. чел.								
		всего			городского			сельского		
		1995	2000	2007	1995	2000	2007	1995	2000	2007
Ивановская область	24	1260	1195	1088	1036	985	878	224	209	210
Республика Тыва	171	304	306	310	148	153	158	156	153	152
Ростовская область	101	4482	4454	4276	3042	3012	2857	1440	1443	1419
Магаданская область	461	267	201	169	229	183	160	38	19	9

11. Используя данные графика, определите миграционный прирост населения Российской Федерации в 2009 г. Ответ запишите в виде числа.



12. Используя данные таблицы, определите среднюю плотность населения в Ивановской области в 2007 г. Ответ запишите в виде числа (с точностью до 0,5).

Площадь территории и численность населения отдельных регионов РФ

Регион	Площадь территории, тыс. км ²	Численность населения по годам, тыс. чел.								
		всего			городского			сельского		
		1995	2000	2007	1995	2000	2007	1995	2000	2007
Новосибирская область	178	2732	2725	2670	2021	2034	1986	711	691	655
Республика Дагестан	50	2200	2443	2659	945	1040	1133	1255	1403	1526
Ивановская область	24	1260	1195	1088	1036	985	878	224	210	210
Республика Коми	172	1157	1058	975	874	798	737	283	260	238

13. Используя данные таблицы, определите среднюю плотность населения в Омской области в 2007 г. (с точностью до 0,5). Ответ запишите в виде числа.

Площадь территории и численность населения отдельных регионов РФ

Регион	Площадь территории, тыс. км ²	Численность населения по годам, тыс. чел.								
		всего			городского			сельского		
		1995	2000	2007	1995	2000	2007	1995	2000	2007
Омская область	140	2170	2136	2030	1466	1457	1402	703	680	624
Чувашская Республика	18	1346	1334	1287	803	803	737	543	531	550
Республика Дагестан	50	2200	2443	2660	945	1040	1134	1255	1403	1526
Ивановская область	24	1260	1195	1080	1036	983	870	224	212	210

14. Используя данные таблицы, определите смертность населения в Ивановской области в 2007 г. в промилле. Ответ запишите в виде числа.

Демографические показатели отдельных регионов РФ в 2007 г.

Регион	Общая численность населения, тыс. чел.	Рождаемость, ‰	Естественный прирост, ‰
Ивановская область	1088	9,0	-11,0
Республика Коми	975	11,1	-2,7
Республика Дагестан	2659	15,3	8,7
Новосибирская область	2670	10,6	0

15. Используя данные таблицы, определите среднюю плотность населения в Чувашской Республике в 2007 г. Ответ запишите цифрами (с точностью до 0,5).

Площадь территории и численность населения отдельных регионов РФ

Регион	Площадь территории, тыс. км ²	Численность населения по годам, тыс. чел.								
		всего			городского			сельского		
		1995	2000	2007	1995	2000	2007	1995	2000	2007
Республика Коми	172	1157	1058	975	874	798	737	283	260	238
Чувашская Республика	18	1346	1334	1287	803	803	737	543	531	550
Кабардино-Балкарская Республика	12	822	879	892	486	498	522	336	381	370
Владимирская область	29	1631	1576	1460	1300	1258	1134	331	318	326

16. Используя данные таблицы, определите величину миграционного прироста населения Московской области в 2009 г. Ответ запишите в виде числа.

Изменение численности населения Московской области

	2007 г.	2008 г.	2009 г.	2010 г.
Общий прирост населения за год, человек	27 101	39 809	40 145	44 693
Естественный прирост населения за год, человек	-46 816	-40 859	-32 942	-32 076

17. Используя данные таблицы, определите, на сколько человек сократилась численность населения Ивановской области в 2008 г. Ответ запишите в виде числа.

Изменение численности населения регионов ЦФО в 2008 г.

	Число родившихся, человек	Число умерших, человек	Миграционный прирост населения за год, человек
Белгородская область	16 790	22 422	11 173
Владимирская область	15 569	27 119	1836
Воронежская область	22 361	40 316	5504
Ивановская область	11 138	20 769	3097

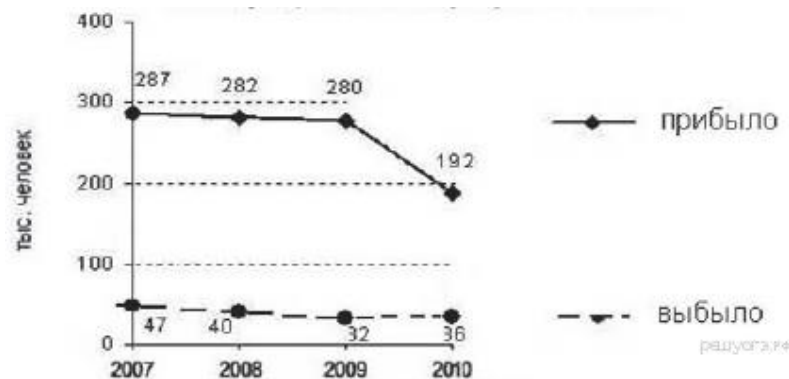
18. Используя данные таблицы, определите, на сколько человек сократилась численность населения Владимирской области в 2008 г. Ответ запишите в виде числа.

Изменение численности населения регионов ЦФО в 2008 г.

	Число родившихся, человек	Число умерших, человек	Миграционный прирост населения за год, человек
Белгородская область	16 790	22 422	11 173
Брянская область	14 259	23 111	63
Владимирская область	15 569	27 119	1836
Воронежская область	22 361	40 316	5504

19. Определите величину миграционного прироста населения России в 2010 г. Ответ запишите в виде числа.

Международная миграция в России



20. Определите показатель естественного прироста населения в 1994 г. Ответ запишите в виде числа.



21. Используя данные таблицы, определите, на сколько человек сократилась численность населения Иркутской области в 2011 г. Ответ запишите в виде числа.

Изменение численности населения некоторых регионов в 2011 г.

	Число родившихся, чел.	Число умерших, чел.	Миграционная убыль населения за год, чел.
Иркутская область	37 110	33 910	8022
Республика Коми	11 720	11 065	10 033
Республика Саха (Якутия)	16 402	8892	9809
Хабаровский край	17 255	19 509	6612

22. Используя данные таблицы, определите, на сколько человек увеличилась численность населения Белгородской области в 2011 г. Ответ запишите в виде числа.

Изменение численности населения некоторых областей России в 2011 г.

Области	Число прибывших на постоянное местожительство, чел.	Число уезжавших на постоянное местожительство, чел.	Естественный прирост населения за год, чел.
Белгородская	40 661	32 311	-4630
Брянская	37 072	41 362	-6648
Воронежская	54 331	44 468	-13 166
Костромская	16 682	18 469	-2840

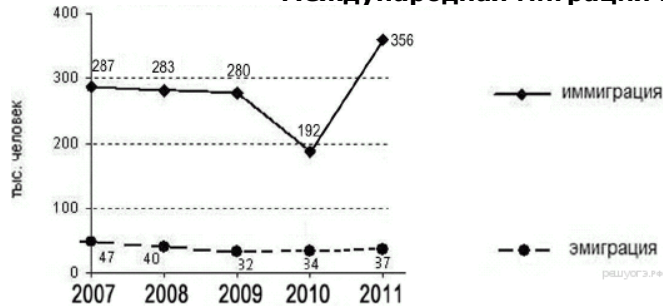
23. Определите величину естественного прироста населения России в 2012 г. Ответ запишите в виде числа.

Компоненты изменения общей численности населения в России, тыс. человек

Годы	Среднегодовая численность населения	Общий прирост	Миграционный прирост
2009	142 737,2	-114,6	247,4
2010	142 849,0	-81,5	158,1
2011	142 960,5	190,7	319,8
2012	143 201,7	291,7	295,0

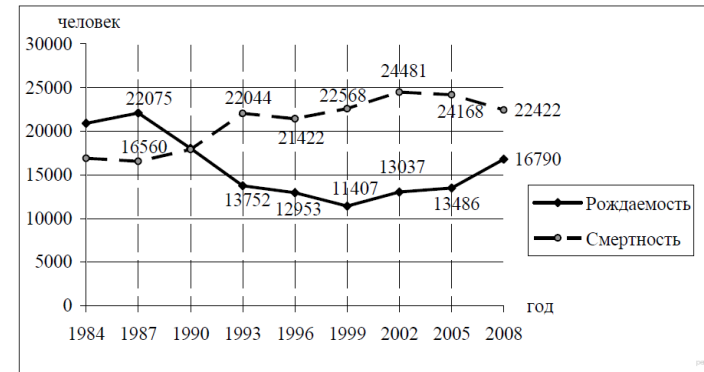
24. Используя данные графика, определите показатель миграционного прироста населения в России в 2011 г. Ответ запишите в виде числа.

Международная миграция в России



25. Определите естественный прирост населения Белгородской области в 1987 г. Ответ запишите в виде числа. человек.

Воспроизводство населения в Белгородской области в 1984–2008 гг. (человек)



26. Определите естественный прирост населения в РФ (в тыс. человек) в 2010 г. Ответ запишите в виде числа.

Компоненты изменения общей численности населения РФ в 2008–2011 гг. (тыс. человек)

Годы	Среднегодовая численность населения	Общий прирост населения	Миграционный прирост населения
2008	142 742	-10,3	351,7
2009	142 785	96,3	345,2
2010	142 849	31,9	271,5
2011	142 961	191,0	320,1

27. Определите густоту железнодорожной сети в Томской области в 2010 г. Полученный результат округлите до целого числа.

Площадь территории и эксплуатационная длина железнодорожных путей общего пользования отдельных регионов РФ

Регион	Площадь территории, тыс. км ²	Эксплуатационная длина железнодорожных путей общего пользования, км			
		1995 г.	2000 г.	2005 г.	2010 г.
Омская область	141,1	888	775	752	752
Республика Бурятия	351,3	1199	1199	1227	1227
Томская область	314,4	344	346	346	346
Курганская область	71,5	748	748	748	748

28. Определите густоту сети железных дорог в Республике Хакасия в 2010 г. Полученный результат округлите до целого числа.

Площадь территории и эксплуатационная длина железнодорожных путей общего пользования отдельных регионов РФ

Регион	Площадь территории, тыс. км ²	Эксплуатационная длина железнодорожных путей общего пользования, км			
		1995 г.	2000 г.	2005 г.	2010 г.
Омская область	141,1	888	775	752	752
Республика Хакасия	61,6	643	642	667	667
Томская область	314,4	344	346	346	346
Кемеровская область	95,7	1791	1728	1685	1685

29. Определите густоту сети железных дорог в Республике Бурятия в 2000 г. Полученный результат округлите до целого числа.

Площадь территории и эксплуатационная длина железнодорожных путей общего пользования отдельных регионов РФ

Регион	Площадь территории, тыс. км ²	Эксплуатационная длина железнодорожных путей общего пользования, км			
		1995 г.	2000 г.	2005 г.	2010 г.
Республика Бурятия	351,3	1199	1199	1227	1227
Республика Хакасия	61,6	643	642	667	667
Забайкальский край	431,9	2427	2399	2399	2399
Кемеровская область	95,7	1791	1728	1685	1685

30. Определите миграционный прирост населения России в 2000 г. Ответ запишите в виде числа.

Общие итоги миграции населения в России в 2000–2005 гг. (человек)

Показатель	Число прибывших		Число выбывших	
	2000 г.	2005 г.	2000 г.	2005 г.
<i>Миграция в пределах России:</i>	2 302 999	1 911 409	2 274 854	1 911 409
внутрирегиональная	1 284 592	1 095 724	1 284 592	1 095 724
межрегиональная	1 018 407	815 685	990 262	815 685
<i>Международная миграция</i>	359 330	177 230	145 720	69 798
Всего:	2 662 329	2 088 639	2 420 574	1 981 207